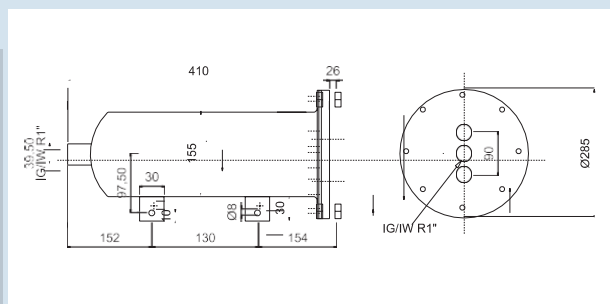


Riscaldatore

Per alta pressione

da 3300 Watt fino a 14300 Watt



Grazie alle piccole dimensioni, il riscaldatore a tenuta stagna (gas) è montabile in spazi ridotti. Applicando più apparecchi sulla rete di aria compressa si ottiene un flusso d'aria con maggiore velocità. La temperatura è regolabile al 100% elettronicamente. Il flusso d'aria calda trova applicazioni in processi di essiccamento, di saldatura e molti altri. Grazie alla sua solida costruzione questo apparecchio risponde alle esigenze più estreme.

Particolarità

- A tenuta stagna (gas) e di pressione
- Efficace e sicura protezione dell'elemento riscaldante grazie all'elettronica incorporata
- Termoelemento incorporato opzionale
- Possibile controllo remoto con Regolatore o SPS
- Possibile collegamento potenziometro esterno
- Cavo di collegamento da 3 mt standard, per l'installazione è da prevedere un interruttore bipolare

Dati tecnici		S	M	XL
Articolo N°		5201190	5201191	5201193
Tensione	V	230	230	400 – 440
Assorbimento	W	3300	3700	11800 – 14300
Frequenza	Hz	50/60	50/60	50/60
Temperatura max.	°C	650	650	650
Pressione max. in entrata	Bar	10,0	10,0	10,0
Portata aria min.	l/min	420	360	760
Attacco aria	Ø	1/2"	1"	2"
Uscita aria	Ø	1/2"	1"	2"
Dimensioni (lungh. X largh. X alt.)	mm	350 x 160	442,5 x 285	575 x 340
Peso	Kg	4,7	16,5	24,0
Protezione classe I	⊕			
Certificazione	CE			

Attenzione!

- Osservare i valori di portata aria minima
- Alimentare solo con aria asciutta ed esente da olio
- Gli apparecchi sono predisposti solo per l'utilizzo statico e montati fissi in impianti
- L'utilizzo inadeguato di apparecchi ad aria calda può essere causa di incendio
- Gli apparecchi corrispondono alla classe di protezione I ed i collegamenti vanno eseguiti da personale specializzato
- Attenersi alle istruzioni per l'uso



Accessori extra e regolatore esterno a richiesta
Altre tensioni e potenze a richiesta

Interpellateci!

Risultati ottimali si ottengono solo con accessori originali